

Guide du Dossier Familial Unique (DFU)



Pour inscrire vos enfants de 3 à 17 ans
aux temps périscolaires, à la restauration scolaire et aux
accueils de loisirs pour l'année scolaire 2025/2026

SOMMAIRE

REEMPLIR VOTRE DOSSIER FAMILIAL UNIQUE	P 5
LES OBLIGATIONS VACCINALES	P 6
ADAPTATION DE L'ACCUEIL DES ENFANTS	P 8
LES TEMPS D'ACCUEIL DES 3-12 ANS	P 9
LES ACCUEILS COLLECTIFS DE MINEURS DU MERCREDI	P 10
LES ACCUEILS COLLECTIFS DE MINEURS DES VACANCES	P 11
LES DÉMARCHES DE RÉSERVATIONS ET LES RÈGLES DE GESTION	P 12
TEMPS D'ACCUEIL POUR LES + DE 11 ANS	P 13
MODALITÉS D'INSCRIPTION DES + DE 11 ANS	P 14
LA FACTURATION	P 15
CONTACTS ET INFORMATIONS	P 16

Le saviez-vous ?

Vous habitez Lille, Hellemmes ou Lomme ?

Demandez gratuitement votre Pass Lille&moi sur mesdemarches.lille.fr.

Cette carte personnelle vous permet de bénéficier d'entrées, de services gratuits ou à tarifs réduits dans des structures municipales (zoo, musée, piscine, Halle de glisse, bibliothèque...).

Par ailleurs : depuis le 1er janvier 2022, les titulaires d'un titre moins de 18 ans peuvent circuler en illimité gratuitement sur le réseau Ilévia. Pour plus d'informations, connectez-vous sur : www.ilevia.fr

ÉDITO

Chers parents,

Chaque année, vous devez renouveler le Dossier Familial Unique (DFU), un document essentiel pour garantir la sécurité et la qualité de l'accueil de votre enfant lors de la pause méridienne, les accueils du matin et du soir, les mercredis et les vacances scolaires.

Hellemmes s'engage à offrir à chaque enfant un accueil de qualité qui favorise sa réussite scolaire et personnelle, son bien-être dans un cadre respectueux de l'environnement et de la solidarité, sa participation active à la vie collective et citoyenne.

C'est pour cela qu'Hellemmes s'est engagée à être une Ville À Hauteur d'Enfants, dans le respect d'une charte construite avec eux pour répondre à leurs besoins et envies dans tous les espaces de la commune.

Concrètement, ce sont des tarifs accessibles pour tous, avec un repas dès 50 centimes, pour réduire les inégalités, avec la garantie d'une restauration scolaire durable, composée de menus équilibrés faits avec des produits locaux et de saison, pour allier plaisir, santé et respect de l'environnement.

Ce sont aussi des transitions éducatives facilitées (passerelles entre maternelle, élémentaire et collège) pour accompagner votre enfant à chaque étape de sa scolarité.

Les Accueils Collectifs pour Mineurs proposent une offre de loisirs attractifs spécifique pour les adolescents, ainsi qu'un encadrement de qualité.

C'est également un accueil inclusif pour les enfants en situation de handicap, grâce à des animateurs formés et un accompagnement individualisé...

Afin de permettre à votre enfant de profiter pleinement de ces dispositifs, merci de renouveler le DFU chaque année. Ce guide a été spécialement conçu pour vous aider dans vos démarches.

Pour que chaque enfant puisse grandir et s'épanouir.

Franck GHERBI
Maire d'Hellemmes



REEMPLIR VOTRE DOSSIER FAMILIAL UNIQUE

Le dossier familial Unique (DFU) vous permet d'inscrire vos enfants à la restauration scolaire, aux accueils périscolaires du matin et du soir, ainsi qu'aux accueils de loisirs du mercredi et des vacances, dont AKADO. Il permet aussi de garantir la sécurité des enfants et des adolescents accueillis.

Deux solutions s'offrent à vous pour compléter votre DFU :

> En ligne sur votre espace famille <https://espace-famille.lille.fr/>

Le formulaire en ligne vous permet de :

- modifier les informations déjà enregistrées
- inscrire vos enfants aux différents temps,
- déposer un scan ou une photographie des pièces justificatives demandées pour finaliser les inscriptions.

> En remplissant le formulaire papier

Il vous sera envoyé par courrier si vous n'avez pas complété votre DFU en ligne durant l'année 2024/2025.

Si vous choisissez le DFU en format imprimé, il faudra l'envoyer par courrier ou le déposer à la Direction Education Jeunesse ou à la Maison De

la Jeunesse pour les enfants de plus de 12 ans (adresses en dernière page), accompagné d'une photocopie des pièces justificatives, **avant le 18 août 2025 au plus tard.**

Si vous ne complétez pas votre DFU avant la rentrée scolaire, la place de votre enfant aux différents temps ne pourra être garantie, ne disposant pas des informations nécessaires à sa sécurité.

> Tout DFU incomplet sera refusé.

Le DFU est à compléter chaque année.

Attention : pas de rétroactivité possible pour la mise à jour du quotient familial. Le quotient familial est révisé à la date de réception du document (voir page « facturation »).

N'oubliez pas de nous communiquer votre situation familiale pour nous permettre de vous faire bénéficier des tarifs adaptés.

Si vous souhaitez de l'aide pour compléter votre dossier, le Pass'Enfant est à votre disposition au sein de la mairie d'Hellemmes (contact dernière page)

Si vous n'avez pas reçu d'email pour compléter votre DFU en ligne ou votre formulaire, vous pouvez en télécharger un exemplaire vierge sur l'espace famille : <https://espace-famille.fr> (hors AKADO)

Vous pouvez effectuer directement certaines modifications de réservations ou de coordonnées en cours d'année scolaire. A défaut, il vous faudra contacter directement le Pass'Enfant ou la Maison De la Jeunesse.

En cas d'oubli de mot de passe, renseignez votre adresse email sur votre espace famille et cliquez sur « mot de passe oublié ».

Attention : Le dépôt de votre DFU ne vaut pas validation de votre demande d'inscription scolaire.

LES OBLIGATIONS VACCINALES

Les vaccins sont d'une grande importance pour la santé de toutes et tous, car ils permettent d'éviter un très grand nombre de maladies graves et d'épidémies. Le vaccin protège votre enfant des maladies, mais vous protège également, ainsi que toutes les personnes de votre entourage.

Considérant la couverture vaccinale insuffisante pour certaines maladies, le ministère des Solidarités et la Santé a étendu l'obligation vaccinale en passant de 3 vaccins obligatoires (diphtérie, tétanos, poliomyélite) à 11 (8 vaccins supplémentaires : coqueluche, haemophilus influenzae de type B, hépatite B, pneumocoque, méningocoque, oreillons, rubéole, rougeole).

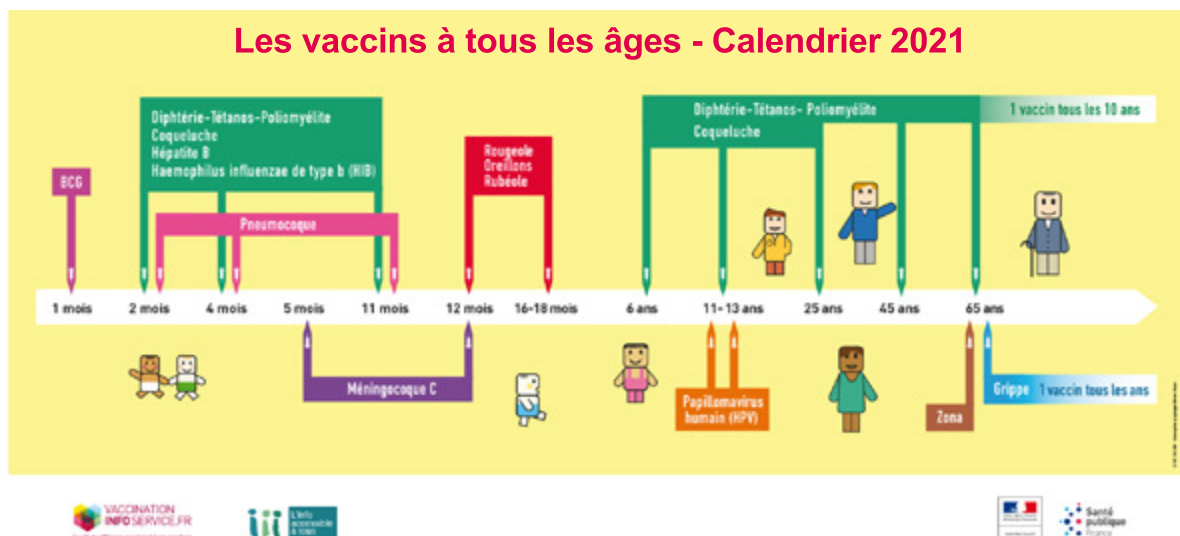
La vaccination contre ces 11 maladies est dorénavant obligatoire : elle s'applique aux enfants nés à partir du 1er janvier 2018. Pour les enfants nés avant le 1er janvier 2018, l'obligation demeure limitée aux 3 vaccins requis précédemment, avant l'extension de la couverture vaccinale.

Depuis la rentrée scolaire 2020/2021, les enfants nés à compter du 1er janvier 2018 doivent donc

être à jour de leurs 11 vaccins pour pouvoir être accueillis à l'école ou aux activités péri et extrascolaires. A défaut les parents disposent d'un délai de 3 mois à compter de l'entrée dans la structure (école et/ou accueil péri ou extrascolaire) pour se conformer aux obligations légales (sauf contre-indication médicale reconnue et justifiée par un professionnel de santé).

A noter : les directrices et directeurs d'école auront également à vérifier que les nouvelles règles d'obligations vaccinales sont bien appliquées pour les enfants nés à compter du 1er janvier 2018.

Si les vaccins de votre enfant ne sont pas à jour, prenez rendez-vous avec votre médecin généraliste. Vous pouvez également contacter les centres de protection maternelle et infantile (PMI) ou les services de prévention santé (SPS) qui peuvent procéder gratuitement à la vaccination de votre enfant.



> CONSULTATIONS PMI (ENFANTS DE MOINS DE 6 ANS)
PMI D'HELLEMMES 22, RUE DE L'INNOVATION 59260 HELLEMMES
03.59.73.96.60

> CONSULTATIONS SERVICE PRÉVENTION SANTÉ LILLE (ENFANTS DE PLUS DE 6 ANS)

En cas de fratrie avec au moins 1 enfant de plus de 6 ans, indiquer lors de la prise de rendez-vous le nombre d'enfants à vacciner.

Service Prévention Santé LILLE	10 rue de Valmy	03 59 73 69 60
--------------------------------	-----------------	----------------

Si votre enfant est né à compter du 1er janvier 2018, merci de remplir correctement le tableau du DFU, concernant l'état de vaccination de votre enfant. Il n'y a rien à remplir pour les enfants nés avant le 1er janvier 2018.

Pièces à joindre obligatoirement au dossier, quel que soit l'âge de l'enfant :

- La photocopie du carnet de vaccinations avec les nom et prénom de l'enfant sur chaque document OU
- La photocopie de l'attestation du professionnel de santé en cas d'impossibilité de vaccination ET/OU
- La photocopie du calendrier vaccinal proposé par un professionnel de santé, médecin de ville ou de PMI.

À défaut, votre dossier sera considéré comme incomplet et ne sera pas accepté.

Contacts pour tout renseignement sur le suivi de la réalisation des vaccins et la mise à jour du calendrier vaccinal :

passenfant@mairie-hellemmes.fr / 03.20.41.82.70

Pour plus d'informations : <https://vaccination-info-service.fr/>

Textes de référence :

Loi n° 2017 – 1838 du 30 décembre 2017 de financement de la Sécurité Sociale

Code de la Santé Publique, articles L.3111-1 à L.3111-11 : obligations vaccinales

Code de la Santé Publique, articles D.3111-6 à R.3111-8 : déclaration obligatoire des vaccinations

Code de l'Action Sociale et des Familles, articles R.227-5 à R. 227-11.

ADAPTATION DE L'ACCUEIL DES ENFANTS

> Les enfants à besoins particuliers

La commune d'Hellemmes veille à assurer l'accueil des enfants porteurs de handicap lors des activités péri et extrascolaires. Afin de personnaliser l'accueil de votre enfant, il est nécessaire de prendre un rendez-vous avec un interlocuteur de la Direction Education Jeunesse via cette adresse mail :

poleperiscolaire@mairie-hellemmes.fr

Dans le cadre de sa politique d'inclusion et afin de proposer un accueil adapté aux enfants à besoin particulier, la commune invite les familles à transmettre l'attestation de l'Allocation d'Education de l'Enfant Handicapé (AEEH) lors du dépôt de leur Dossier Familial Unique. Ce document permettra à la commune de bénéficier des financements spécifiques de la CAF, nécessaires à l'organisation et à l'adaptation de l'accueil proposé.

> Le projet d'accueil Individualisé

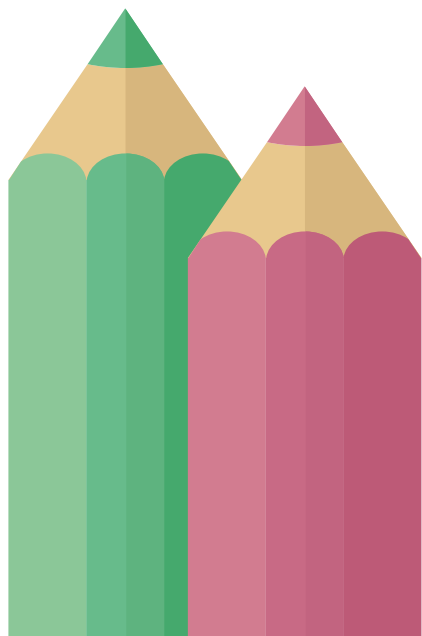
Un document appelé Projet d'Accueil Individualisé (PAI) doit être établi si la scolarité de vos enfants nécessite un aménagement en raison de pathologies chroniques, intolérances alimentaires, allergies, etc.

Ce document doit être renouvelé à chaque rentrée scolaire.

Pour le temps scolaire et la restauration, le PAI doit être signé dès le début de l'année scolaire par le directeur/la directrice d'école, le médecin scolaire, le référent de site municipal, la Directrice Education Jeunesse qui s'engagent à participer à son application.

Pour les temps péri et extrascolaires, il doit être signé par le médecin qui suit l'enfant. Le document à remplir est disponible en téléchargement sur l'espace famille. Il est à remettre au référent de site dès la rentrée scolaire ou au directeur d'accueil de loisirs sur les vacances.

En cas de nécessité de fourniture de panier-repas par les parents, établi lors du P.A.I en accord avec la mairie, la diminution des tarifs correspond à la non-consommation du repas collectif. Une partie du coût du fonctionnement de la prestation (dont l'encadrement, les frais de structure, etc..) est cependant facturée (Voir tarifs délibération tarifaire).



LES TEMPS D'ACCUEIL DES 3-12 ANS

> La classe

Les horaires des classes maternelles et élémentaires :



Sauf pour l'école Dombrowski :
8h30/11h30 - 13h25/16h25.

> Les accueils périscolaires du matin et du soir

L'accueil périscolaire du matin débute à 7h30 dans les accueils municipaux et se tient jusqu'au début des cours. Un petit-déjeuner gratuit est offert aux enfants qui arrivent le plus tôt.

L'accueil périscolaire du soir se tient après la classe et jusqu'à 18h30. Un goûter équilibré, pris en charge par la Ville, est fourni à tous les enfants présents.

> La restauration scolaire

Le service de restauration scolaire comprend le repas ainsi que l'encadrement de votre enfant avant, pendant et après le repas.

Les menus servis dans les restaurants scolaires sont élaborés par une diététicienne en prenant en compte l'équilibre alimentaire et en utilisant un maximum de produits frais, biologiques et de saison. Pour faire découvrir de nouvelles saveurs aux enfants et lutter contre le gaspillage alimentaire, deux menus végétariens sont proposés chaque semaine aux enfants.

> Les responsables des espaces éducatifs

Espaces Educatifs/ CAPE/ Pause méridienne

■ **Dombrowski** : Busolini Yann 03.20.04.12.74
07.84.07.82.87

■ **Salengro** : Bouzranen Nadia 03.20.04.48.53
06.45.16.20.72

■ **Jenner** : Christian Jérémie 06.45.16.84.19
07.87.78.06.04

■ **Berthelot Sévigné** : Petit Thierry
03.20.04.58.75

■ **Herriot maternel/élémentaire** :
Dumoulin Véronique 03.20.47.54.82
06.45.16.15.88 / 07.84.07.83.00

■ **Rostand maternel/élémentaire** : Ballone
Nadège 03.20.33.96.28 / 06.45.19.57.03

■ **Jean Jaurès** : Chikh Stéphanie 03.20.47.23.91
06.45.19.73.66

LES ACCUEILS COLLECTIFS DE MINEURS DU MERCREDI

> Les accueils collectifs de mineurs (ACM) du mercredi

Les accueils de loisirs du mercredi fonctionnent les semaines scolaires pour les enfants de 3 à 12 ans. Pour pouvoir fréquenter l'accueil du mercredi, les enfants doivent être scolarisés. Pour les enfants des écoles privées ou extra-muros, un certificat de scolarité doit être fourni dans le DFU.

Au programme : du sport, des activités culturelles, artistiques et de loisirs...

Vos enfants peuvent y être accueillis :

- En journée avec repas (JAR) de 8h30 à 17h
- En journée sans repas (JSR) de 8h30 à 11h30 et de 13h30 à 17h
- En matin avec repas (MAR) de 8h30 à 13h30
- En matin sans repas (MSR) de 8h30 à 11h30
- En après-midi avec repas (AAR) de 11h30 à 17h
- En après-midi sans repas (ASR) de 13h30 à 17h

Le matin, l'accueil est échelonné de 8h30 à 9h30. Passée cette heure, l'enfant ne pourra plus être accueilli en matinée.

Un accueil périscolaire est proposé avant le début de l'accueil, de 7h30 à 8h30, et après celui-ci, de 17h à 18h30.

À noter : par le biais du DFU, ou de l'espace famille, vous devez obligatoirement inscrire vos enfants à l'accueil mercredi souhaité, puis réserver leurs jours de présence. L'accueil mercredi proposé dans le DFU en ligne est celui le plus proche du lieu scolaire de votre enfant. Si vous le souhaitez, vous pouvez modifier le lieu en envoyant un mail au Pass'Enfant (passenfant@mairie-hellemmes.fr). Sans réservation, l'accueil de votre enfant ne sera pas possible.

> Lieux des accueils mercredis proposés :

		CAPE Espace Educatif matin	ACM Maternel	ACM Élémentaire	CAPE Espace Educatif soir
Jean Jaurès	Rue Anatole France	X		X	X
Berthelot Sévigné	Rue Jules Ferry	X		X	X
Jean Rostand	Rue de la ville de Nambourg	X	X	X	X
Salengro	Rue Anatole France	X	X		X
Jenner	Rue des écoles	X	X		X
Herriot	Rue du pavé du moulin	X	X	X	X

LES ACCUEILS COLLECTIFS DE MINEURS DES VACANCES

> Les accueils collectifs de mineurs (ACM) des vacances

Pour inscrire votre enfant aux ACM vacances, votre DFU doit obligatoirement être à jour lors de l'inscription.

Si vous avez indiqué votre adresse email dans votre DFU, vous recevrez avant chaque période de vacances, un message précisant les dates d'inscriptions aux accueils de loisirs de vacances (ACM) et les lieux où ils se dérouleront.

Les campagnes d'inscriptions se déroulent en général, **6 à 7 semaines avant le début des vacances** et se clôturent **4 semaines avant**.

Pour inscrire votre enfant, deux solutions :

- Via votre espace famille
- Via le formulaire papier mis à disposition dans toutes les écoles maternelles et élémentaires de la commune. Également disponible à l'accueil de la DEJ.

Les ACM vacances se déroulent en journée avec repas (JAR) de 8h30 à 17h.

Si vous souhaitez inscrire votre enfant en journée sans repas (8h30/11h30 – 13h30/17h), cela ne sera pas possible via l'espace famille, le portail n'offrant que l'option journée avec repas. Vous pouvez donc inscrire votre enfant en journée avec repas via l'espace famille et envoyer un mail au Pass'Enfant afin que les réservations soient basculées en journée sans repas. Vous pouvez également faire votre inscription en journée sans repas directement sur le formulaire papier.

Le matin, l'accueil est échelonné de 8h30 à 9h30. Passé ce délai, votre enfant ne pourra plus être

accueilli. Vous pouvez également inscrire votre enfant en garderie, le matin de 7h30 à 8h30 et le soir de 17h à 18h30.

Les modifications de réservations aux ACM vacances ne peuvent être effectuées en dehors de la période d'inscription. Sans inscription et réservation, votre enfant ne pourra être accueilli même s'il se présente au centre.

En cas d'absence, la prestation réservée sera facturée car les places sont limitées, sauf en cas de présentation d'un justificatif valable dans les 48h suivant le 1er jour d'absence.

À NOTER : seuls les enfants déjà scolarisés peuvent être accueillis. Si votre enfant fréquente une école privée ou extramuros (hors Hellemmes et Lille) il faudra fournir un certificat de scolarité lors de l'inscription en ACM



LES DÉMARCHES DE RÉSERVATIONS ET LES RÈGLES DE GESTION

> Les réservations

Pour garantir un accueil sécurisé et de qualité à votre enfant, et afin d'être facturé selon vos ressources, **une réservation doit être effectuée pour chaque activité.** Le Dossier Familial Unique vous permet d'effectuer vos réservations. Elles sont valables pour toute l'année (hors vacances)..

Comment inscrire mon enfant sur le portail famille :

Pour cela vous devez :

- Vous connecter sur votre espace famille avec les codes d'accès confidentiels
- Cliquer sur « inscriptions réservations aux activités de mon enfant »
- Cliquer sur « inscription à une activité » (choisir le lieu pour les ACM vacances et mercredis)
- Ajouter l'inscription au panier
- Revenir sur la page d'accueil et choisir « calendrier de réservations » afin de cocher les jours souhaités. - Enregistrer les réservations
- Un mail de confirmation est envoyé à l'adresse mail enregistrée dans le DFU

Attention : n'oubliez pas l'étape de réservations. Sans cela l'inscription est « vide » et ne sera pas prise en compte.

Pour les ACM vacances si les jours sont grisés sur le calendrier, c'est que la capacité d'accueil maximale est atteinte. La réservation pour ces jours ne sera pas possible.

Lorsque vous saisissez votre DFU, vous réservez le ou les jour-s où vous souhaitez inscrire votre enfant et la réservation s'effectue pour l'ensemble de l'année sur les activités périscolaires (restauration, garderie, ACM mercredi).

Vous pouvez modifier vos réservations en cours d'année scolaire, dans la limite d'un délai de 3 jours avant l'activité (hors ACM vacances)

Jour de fréquentation	Lundi	Mardi	Mercredi	Jeudi	Vendredi
Dernier jour possible de réservation (ou modification)	Mercredi	Jeudi	Vendredi	Lundi	Mardi

Pour effectuer ou modifier vos réservations, plusieurs options :

- Via votre espace famille : <http://espace-famille.lille.fr/>
- A l'accueil de la DEJ : 153 bis rue Roger Salengro Hellemmes
- Par téléphone : 03.20.41.82.70
- Par mail : passenfant@mairie-hellemmes.fr

Pour plus de renseignements, nous vous invitons à consulter le règlement intérieur de la commune d'Hellemmes disponible sur l'espace famille : <http://espace-famille.lille.fr/>

TEMPS D'ACCUEIL POUR LES + DE 11 ANS

Deux structures hellemmoises Akado accueillent les jeunes de 11 à 17 ans (collégiens ou lycéens) au sein des quartiers :

> AKADO Dombrowski, 16 bis rue des travailleurs

En période scolaire :

- Sur les temps périscolaires, chaque lundi, mardi, jeudi et vendredi de 16h à 19h. Forfait tarifaire par période entre 2 vacances scolaires.
- Accompagnement à la scolarité les lundis et jeudis de 16h30 à 18h30 (sur inscription, nombre de places limité - Gratuit)
- ACM du mercredi après-midi, sans repas (ASR) de 13h30 à 18h. Tarification en demi-journée sans repas.

En période de vacances scolaires :

- ACM vacances, du lundi au vendredi, accueil de 8h30 à 17h. Tarification en demi-journée ou journée complète, avec ou sans repas.

> AKADO Epine, école Jean Rostand rue de la Ville de Nambourg

En période de vacances scolaires :

- ACM Vacances, du lundi au vendredi, accueil de 8h30 à 17h. Tarification en demi-journée ou journée complète avec ou sans repas.

À NOTER : les réservations sont possibles uniquement durant les périodes d'inscription. Au-delà, une demande de dérogation est à adresser à la Maison De la Jeunesse.

MODALITÉS D'INSCRIPTION DES + DE 11 ANS

> Modalités d'inscription

Pour inscrire votre enfant aux ACM Akado, **votre DFU doit obligatoirement être à jour.**

Une fiche annexe « adolescent » est à compléter dans le DFU, accompagnée des pièces suivantes :

- Un certificat de scolarité
- Une copie du carnet de vaccination (voir page « obligations vaccinales »)
- Une attestation d'assurance scolaire de l'enfant ou de responsabilité civile des parents en cours de validité.
- Une attestation CAF de moins de 3 mois faisant apparaître le quotient familial et le N° d'allocataire (voir page « facturation »)

> Deux options de réservation :

- **Pour le temps scolaire** : directement à Akado Dombrowski, 16 bis rue des travailleurs, aux horaires d'activité.

- **Pour les vacances** : via l'espace famille, **durant les périodes d'inscriptions uniquement** via le formulaire papier disponible à Akado Dombrowski et à la MDJ, à déposer directement à la MDJ ou par mail : mdj@mairie-hellemmes.fr



LA FACTURATION

Les tarifs pour l'année scolaire 2025-2026 seront disponibles au cours de l'été à l'accueil de la DEJ et de la mairie ainsi que sur l'espace famille.

> Une facture unique pour toutes les activités

Le représentant 1 de la famille est retenu comme payeur de l'ensemble des inscriptions. En cas de modification en cours d'année, la demande doit être envoyée par mail au Pass'Enfant par le représentant qui souhaite être retenu comme payeur et approuvée par le deuxième représentant.

Chaque mois, un mail sera envoyé au représentant 1 pour indiquer que la facture est disponible sur l'espace famille. Celle-ci concerne le mois précédent et correspond aux activités fréquentées par vos enfants.

Exemple : fin octobre, une facture vous sera envoyée pour les différentes activités fréquentées par votre enfant en septembre (restauration, accueils de loisirs, accueils périscolaires du matin et du soir).

Cette facture devra être acquittée dans un délai d'un mois à compter de sa date d'émission, soit jusqu'à la date indiquée sur le document.

Deux solutions pour régler vos factures :

En ligne sur votre espace famille : espace-famille.lille.fr

En vous rendant sur place dans n'importe quelles mairies de Lille ou à la régie d'Hellemmes (voir horaires en dernière page).

En l'absence de paiement, une relance sera effectuée. Sans régularisation de votre part, le Trésor Public vous transmettra un avis de somme à payer. La facturation mensuelle est basée sur les règles de gestion fixées et précisées dans ce mode d'emploi.

Attention : pas de rétroactivité possible pour la mise à jour du quotient familial (document CAF ou avis d'imposition). Le quotient familial est révisé à la date de réception du document.

> **Pour les familles affiliées à une CAF :** tout document de la CAF de moins de 3 mois faisant apparaître le quotient familial et le n° d'allocataire. Les avis d'imposition ne seront pas acceptés pour déterminer la tarification pour les familles affiliées à une CAF.

> **Pour les familles non affiliées à une CAF uniquement :** le dernier avis d'imposition sur le revenu complet (N -2).

N'oubliez pas de nous communiquer votre situation familiale pour nous permettre de vous faire bénéficier des tarifs adaptés.



CONTACTS ET INFORMATIONS

ENFANTS DE 3 à 12 ANS

Mairie d'Hellemmes (annexe)
Direction de l'Education et de la Jeunesse
153 bis rue Roger Salengro
03.20.41.82.70
passenfant@mairie-hellemmes.fr

Horaires de l'accueil : du lundi au vendredi
de 8h30 à 12h et de 13h30 à 17h

ENFANTS DE PLUS DE 11 ANS

Maison de la Jeunesse
31 rue Jules Guesde
03.20.33.32.42
mdj@mairie-hellemmes.fr

Horaires de l'accueil : du lundi au vendredi de
9h à 12h et de 13h à 17h
Le 1er samedi du mois de 10h à 12h

RÉGIE PASS'ENFANT (factures des 3/17ans)

Direction de l'Education et de la Jeunesse
153 bis rue Roger Salengro
03.20.41.82.70
passenfant@mairie-hellemmes.fr

Horaires de l'accueil : uniquement les lundis de 13h30 à 18h et les mercredis de 8h30 à 12h et de 13h30 à 17h

Les horaires de la régie sont susceptibles de changer durant les périodes de vacances scolaires.

PLUS D'INFOS

**[HTTP://ESPACE-FAMILLE-LILLE.FR](http://espace-famille-lille.fr)
ET
[WWW.HELLEMMES.FR](http://www.hellemmes.fr)**

LILLE

Hôtel de ville de Lille, place Augustin Laurent

Par courrier : Cellule Pass'Enfant de la direction Education de la Ville de Lille
Hôtel de ville, CS 30 667, 59033 Lille cedex

Par téléphone : 03.20.49.59.59

Par mail : passenfant@mairie-lille.fr

